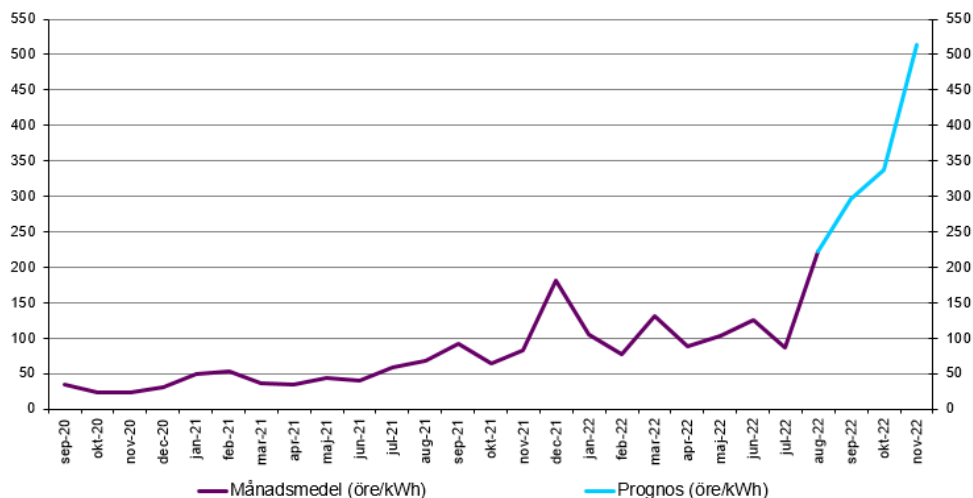


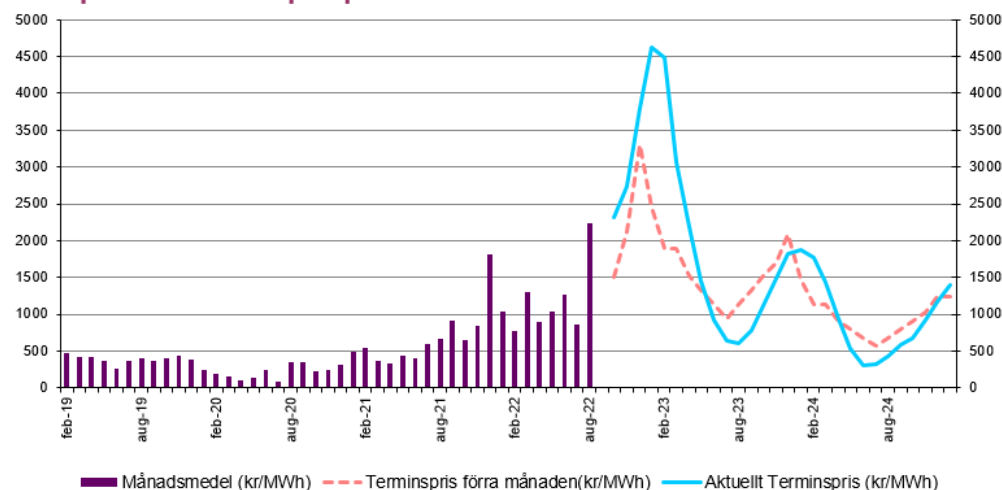
Högre spotpris i augusti

Spotpris prisområde Stockholm SE3



Högre terminspris i fronten

Spot- och terminspris prisområde Stockholm SE3



En tillbakablick på augusti

Det torra sommarvädret fortsatte under augusti som fick en nederbörd på 88 % av normalt. Där den procenten hålls uppe till viss del av norra Sverige och Norge (SE1 och NO4) som båda hamnade nära 150 % av normal nederbörd. Det har gjort att den hydrologiska balansen försämrades under augusti med ca -2 TWh till ca -10 TWh för Norden och i Sverige har den nu och gått över till ett underskott i inledningen på september.

Spotpriset

Spotpriset för augusti blev rekordhögt för SE3 och SE4 samtidigt som det sjönk något i SE1 och steg i SE2. Underhåll i nätet mellan SE1 och SE2 gjorde att överföringskapaciteten gick ned till 1100 MW (3300 MW max) under de första två veckorna i augusti. Detta gjorde att priserna i SE2 steg och kopplade på de i Södra Sverige medan de sjönk i SE1 då kraften blev instängd. Stigande gas och tyska priser är orsaken till rekordpriserna i södra Sverige. För elområde 3 blev priset i augusti 2022 223,05 öre/kWh.

Terminspriset

Terminsmarknaden fortsatte att vara väldigt volatil under augusti med stora rörelser upp och ned, mycket kopplade till oron för gastillförseln och tillgången i vinter. Som lägst låg Q4-22 kontraktet på 218 €/MWh och 420 €/MWh som högst under månaden. Det var i slutet som priset rusade på nyheten om att Nord Stream 1 skulle strypas helt för ett underhåll men priserna sjönk snabbt igen då påfyllningen av gaslagren har gått snabbare än förväntat. Men även om man lyckats bra med fyllningen av lager inför vintern så är situationen inför vintern fortfarande väldigt osäker.

Prognos

EU väntas komma med förslag kring åtgärder för att få elpriserna i Europa under kontroll. Vad som kommer att föreslås och vad som kommer gå igenom är inte klart men den stora frågan är om det är åtgärder som kommer att ändra på marknaden eller stöd till slutkunder. Om man ändrar i marknaden kan priserna falla snabbt men om man kompenserar slutkunder istället lär det fortsatt vara höga priser men konsumenterna drabbas inte lika hårt.