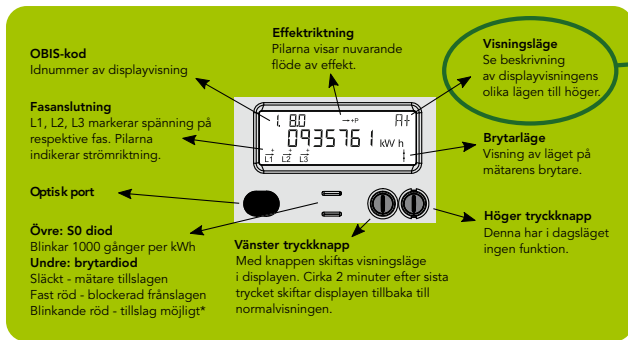


Användarbeskrivning för Kamstrup 382MxC



KUNGÄLV
energi



* Bryrtarmanöver

Fränslag: välj visningsläge "DCON" och håll vänster knapp intryckt i 6 sekunder för att slå ifrån brytaren i mätaren.

Tillslag: välj något annat visningsläge än "DCON" och håll vänster knapp intryckt i ca 6 sekunder.

Vänligen bryt inte spänningen till mätaren!

Använd mätarens bryrtarfunktion för att göra anläggningen strömlös.

RT	Normalvisningen Aktiv totalförbrukning i kWh
DCON	Brytar-manöver Håll knapp intryckt i 6 sek för att slå ifrån brytaren i mätaren*
R-	Aktiv totalproduktion i kWh
R+	Reaktiv totalförbrukning i kVAh
R-	Reaktiv totalgenerering i kVAh
TRIP R+	Trippmätare A+ / A- i kWh Nollställs om knapp trycks in i 3 sekunder
P+	Trefaseffekt P+ / P- i kW Summa av nuvarande förbrukning på alla tre faser
U-L I	Fasspänning L1, L2, L3 i Volt
I-L I	Fasström L1, L2, L3 i Ampere
P+ L I	Faseffekt L1, L2, L3 i kW Nuvarande förbrukning på de enskilda faserna
	Displaytest Tänder alla segment i displayen och blinkar

Besöksadress: Byggmästaregatan 5 Postadress: 442 81 Kungälv Hemsida: www.kungalvenenergi.se

Växel: 0303 - 23 93 00 Felanmälan: 0303 - 596 00